

PROGRAMM FÜR KINDER

11. JANUAR – 31. MAI 2012

freizeitanlage
untermosen

Tobelrainstrasse 25 8820 Wädenswil
Tel. 044 780 71 31 Fax 044 780 73 78
www.freizeitanlage-waedi.ch

Individuell benützen kannst Du:

Atelier1: Basteln/werken mit verschiedenen Materialien. Ausserhalb dem «Freien Werken» ist dies abhängig vom Alter, Vorhaben und Deinen Kenntnissen. Frag vorher nach.

Freies Holzen: In der Holzwerkstatt, am Mittwoch 14–16h, ab 1.Kl., ohne Anmeldung. Deine Möglichkeiten erweitern sich nach dem Besuch der Kurse «Holzen I, II, III» und «Holzen plus». Wer «Holzen plus» besucht hat, kann am Mittwoch bis 18h arbeiten.

Freies Werken: Im Atelier1, am Mittwoch 14–16h, ab 1.Kl., ohne Anmeldung. Eigene Ideen mit verschiedenem Material umsetzen.

Fotolabor: Für schwarz-weiss-Fotos, Film-Entwicklung, Vergrösserungen.
Voraussetzung: Fotolabor-Kurs, ab 14 J.

Holzwerkstatt: Für allerlei Holz-Arbeiten.
Voraussetzung: Maschinenkurs 'Einführung'; Jugendliche ab 14 J. mit «Holzen plus» können mit Zustimmung der Eltern den «Maschinenkurs Einführung» besuchen.

Töpferbereich: Brennservice, Ton-Verkauf (verschiedene Sorten). Ab der 4.Kl. kannst Du den Grundkurs «Glasieren» besuchen, damit Du Deine Tonsachen selbständig glasieren kannst.
Voraussetzung: Für den Brennservice keine.

Velowerkstatt: Für Reinigungs- und kleine Unterhaltsarbeiten.
Einschränkung: Kinder benutzen die «Veloflickputz»-Daten gemäss Programm, empfohlen ist das auch für Jugendliche bis 14 J.

Winter-Öffnungszeiten bis 31. Mai

Mo	Holzwerkstatt	19:00 – 22:00
Di	Ganze Anlage	14:00 – 22:00
Mi	Ganze Anlage	14:00 – 22:00
Do	Ganze Anlage	09:00 – 12:00 14:00 – 22:00
Fr	Ganze Anlage	14:00 – 18:00
Sa	Ganze Anlage	09:00 – 17:30

Die Programme liegen hier auf:

Stadtbibliothek, Stadthaus, Baldinger Reisen, Café City, PaBa Papeterie, Langendorf Getränke, Messer Tobler, Buchhandlung Ramensperger, Foto Tevy, BUCHparadies, Reformhaus Müller, LüthyPapeterie+Bürobedarf, Ludothek, Büro VVW, Fabrikbeiz, Schulsekretariat und bei uns.

Aktuell

Kasperlitheater «tüpflirund»

Kinder-Geburis

Spiilhus / Spiilhüsli

Freies Holzen

Freies Werken

Kurse & Themen

in den Bereichen

Atelier

Diverse

Glas

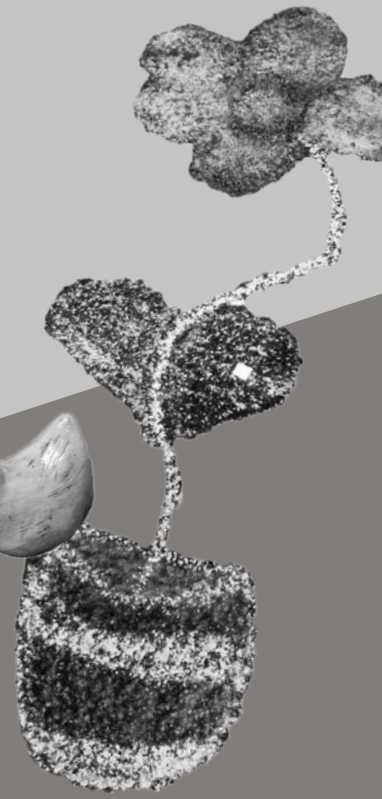
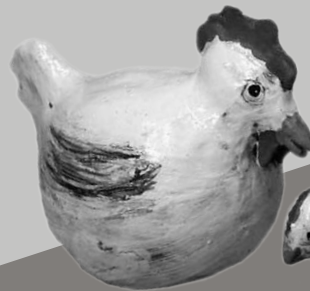
Holz

Kochen und backen

Malen

Töpfern

Veloflickputz



Aktuelles und diverses

Kasperlitheater tüpflirund

Kooperation Freizeitanlage mit tüpflirund

Erlebe eine spannende Geschichte mit dem Kasperli und seinen Gschpänli!

Mittwoch 18. Jan. 15:30–16:00
«De Dorothee ihri Perlechetti»
ohne Altersbeschränkung,
ohne Anmeldung

Eintrittspreise:

1 Kind (ab 2 Jahren) Fr. 6.–
2 Geschwister Fr. 11.–
3 Geschwister Fr. 15.–
Die erwachsene Begleitperson hat freien Eintritt.


maimai 2012

Samstag 12. Mai 14–18h

Spielfreude und Geschicklichkeit –
Das Kinder- und Familienfest.

Für Kinder ab ca. 5 J.

Kinder-Eintritt 6.–; Festwirtschaft bis 19:30

**Das maimai vorbereiten –
helfen Sie mit!**

Mithelfen - mitgestalten - mitgeniessen!
Wir möchten wieder ein lässiges «maimai»
auf die Beine stellen und freuen uns auf
die mithilfe von Eltern, Göttis etc.....

Rufen Sie uns an, wir geben gerne Aus-
kunft. Oder kommen Sie einfach zum

Start-Treff am Mittwoch **8. Februar**
20h bei uns im TräffpunktKafi.

E-Mail

Unsere E-Mail-Adresse für Anregungen,
Anfragen und Mitteilungen – hingegen
nicht für Kurs-Anmeldungen:

sekretariat@freizeitanlage-waedi.ch

Mehr Infos

findest Du auf unserer Webseite:
www.freizeitanlage-waedi.ch

Kinder-Geburtstage

Geburtstags-Zvieri, nach Wahl in Kombina-
tion mit einer kreativen Bastel-/Werken-
Idee mit Holz, Glas, Farben, Gips etc....:
Wir bieten verschiedene Möglichkeiten
zur Gestaltung eines Kinder-Geburtstags
an. Rufen Sie uns an, wir geben gerne die
entsprechenden Informationen.



Spiilhus/Spiilhüsli

Gerne informieren wir Sie über unsere
Angebote: Spiilhus-Gruppen für 3-jährige,
Spiilhüsli-Gruppe für 2-jährige (Stich-
tag 30. April).

Ein PDF-Infoblatt finden Sie auch auf
unserer Webseite.



Öffnungszeiten

Vom 23. Dez. 18h bis und mit 10. Jan. ist
die ganze Anlage geschlossen.
Telefonische Kursanmeldungen nehmen
wir gerne entgegen am Do 5. Jan. 12–15h.

Geschlossen ist die Freizeitanlage
am Faschnachtsmontag 27. Februar,
an Ostern ab Donnerstag 5. April 18h bis
und mit Montag 9. April.

Der Töpferbereich/Brennraum ist vom
23.–28. April wegen Schulhausputz
geschlossen.

Die Freizeitanlage ist auch während den
Sport- und den Frühlingsferien offen.



Kurse & Themen ...



Wichtige Kurs-Infos

Die Kurs-Beschreibungen

und allenfalls nähere Angaben zu Bekleidung oder das Mitnehmen bestimmter Materialien entnimmst Du unserer Webseite

www.freizeitanlage-waedi.ch

oder entsprechenden Infoblättern, die in der Freizeitanlage aufliegen.

Jugendliche

Die meisten Angebote im Programm für Erwachsene können auch von Jugendlichen ab 14 Jahren besucht werden. Deren Anzahl ist in der Regel auf etwa 2 Personen pro Angebot beschränkt.

Kursanmeldungen

Kurse bequem buchen per Internet:

www.freizeitanlage-waedi.ch

oder telefonisch oder persönlich. Wir nehmen keine Anmeldung per Fax oder E-Mail an. Anmeldungen sind erst ab Zahlungseingang definitiv.

Bezahlung

Umgehend nach Anmeldung bar (auch mit Maestro- oder Postcard), per E-Banking oder mit EZS ab 30.– pro Kurs, sofern eine fristgerechte Zahlung möglich ist.

Barzahlungsrabatt: 5.– ab 30.– pro Kurs.

Individuelle Materialkosten bezahlst Du bitte im Kurs.

Abmeldung / Rückerstattung

- Bis 10 Tage vor Kursbeginn: Es wird eine Einschreibgebühr von 20% des Kursgeldes, für Kinderkurse mind. 5.– verrechnet.
- Bei späterer Abmeldung erfolgt keine Rückerstattung des Kursgeldes.
- Unterlagen für eine Kursgeld-Annulationskosten-Versicherung sind bei uns erhältlich.

Durchführung

Voraussetzung für die Durchführung von Kursen ist eine genügende Anzahl (bezahlter) Anmeldungen.

Versicherung

ist Sache der Teilnehmer.

Atelier

Basteln

im Vorschulalter 12/1 4J.–2. KG

1x: Fr 10. Feb. 15:45–17:15

Leitung: Giuseppina Spescha

Kosten: 8.– + Mat. indiv. ab 6.–

Basteln

im Vorschulalter 12/2 4J.–2. KG

1x: Fr 23. März 15:45–17:15

Leitung: Giuseppina Spescha

Kosten: 8.– + Mat. indiv. ab 6.–

Basteln

im Vorschulalter 12/3 4J.–2. KG

1x: Fr 13. April 15:45–17:15

Leitung: Giuseppina Spescha

Kosten: 8.– + Mat. indiv. ab 6.–

Freies Werken mit Tipps ab 1. Kl.

Jeden Mittwoch 14:00–16:00

Ohne Anmeldung

Leitung: Werken-Gruppe

Kosten: 4.– + Mat. indiv.

Gewürz-Topf verzieren ab 1. Kl.

1x: Fr 11. Mai 15:45–17:45

Leitung: Tamara Guyer

Kosten: 20.– inkl. 12.– Mat.

Künstler-Atelier ab 2. Kl.

1x: Fr 16. März 16:15–17:45

Leitung: Tamara Guyer

Kosten: 13.– inkl. 5.– Mat.

Ostereier ab 1. Kl.

1x: Fr 30. März 15:45–17:45

Leitung: Giuseppina Spescha

Kosten: 8.– + Mat. indiv. 2.20 pro Ei

Diverse

Purehof: Heu, Tiere und Heutiere 12/1 ab 1. KG

1x: Mi 14. März 14:00–17:00

Leitung: Gabi Bachmann

Kosten: 25.– inkl. 8.– Mat.

Purehof: Heu, Tiere und Heutiere 12/2 ab 1. KG

1x: Mi 21. März 14:00–17:00

Leitung: Gabi Bachmann

Kosten: 25.– inkl. 8.– Mat.

Glas

Hühner aus Glas 12/1 ab 1. Kl.

1x: Mi 21. März 14:30–16:00

Leitung: Glas-Team

Kosten: 19.– + Mat. indiv. ab 7.50 pro Huhn

Glas-Objekte:

Fische und Sonne 12/1 ab 1. Kl.

1x: Mi 09. Mai 14:30–16:00

Leitung: Glas-Team

Kosten: 19.– + Mat. indiv. Fische ab 6.50

pro Stück, Sonne 11.– pro Stück

Schmetterlinge aus Glas 12/1 ab 1. Kl.

1x: Mi 08. Feb. 14:30–16:00

Leitung: Glas-Team

Kosten: 19.– + Mat. indiv.

ab 12.– pro Schmetterling

Schmetterlinge aus Glas 12/2 ab 1. Kl.

1x: Mi 07. März 14:30–16:00

Leitung: Glas-Team

Kosten: 19.– + Mat. indiv.

ab 12.– pro Schmetterling

Holz

Blumen aus Holz ab 2. Kl. + Ho II

1x: Fr 11. Mai 15:45–17:45

Leitung: Holzwerkstatt-Team

Kosten: 8.– + Mat. indiv. ab 2.– pro Blume

Freies Holzen ab 1. Kl.

Jeden Mittwoch 14:00–16:00

Ohne Anmeldung

Leitung: Holzwerkstatt-Team

Kosten: 4.– + Mat. indiv.

Holzen I 12/1 ab 1. Kl.

1x: Fr 10. Feb. 15:45–17:30

Leitung: Holzwerkstatt-Team

Kosten: 11.– inkl. 3.– Mat.

Holzen I 12/2 ab 1. Kl.

1x: Fr 09. März 15:45–17:30

Holzen II 12/1 ab 2. Kl. + Ho I

2x: Fr 16. März 15:45–17:45

+ Sa 17. März 09:15–11:15

Leitung: Holzwerkstatt-Team

Kosten: 25.– inkl. 9.– Mat.

Holzen III 12/1 ab 3. Kl. und Ho II

2x: Fr 13. April 15:45–17:45

+ Sa 14. April 09:15–11:30

Leitung: Holzwerkstatt-Team

Kosten: 25.– inkl. 9.– Mat.

Holzen plus 12/1 ab 5. Kl. + Ho III

2x: Mi 11. Jan. 17:00–21:00

+ Sa 14. Jan. 09:15–14:00

Leitung: Holzwerkstatt-Team

Kosten: 60.– inkl. 15.– Mat.

und 16.– Essen

Kochen und backen

Lustige «Spitzbuebe» ab 1. Kl.

1x: Fr 17. Feb. 15:45–17:30

Leitung: Kafi-Team

Kosten: 15.– inkl. 7.– Mat.



Osterkuchen ab 2. KG
1x: Fr 30. März 15:45–17:30
Leitung: Kafi-Team
Kosten: 15.– inkl. 7.– Mat.

Rudolph Muffins ab 1. Kl.
1x: Fr 27. Jan. 15:45–17:30
Leitung: Kafi-Team
Kosten: 15.– inkl. 7.– Mat.

Malen

Frei malen 12/1 3J.–vor KG
4x: Do 19. Jan. – 09. Feb. 09:05–10:05
Leitung: Giuseppina Spescha
Kosten: 74.– inkl. 20.– Mat.

Frei malen 12/2 1. + 2. KG
3x: Mi 25. Jan. – 08. Feb. 14:05–15:05
Leitung: Giuseppina Spescha
Kosten: 46.– inkl. 16.– Mat.

Frei malen 12/3 ab 1. Kl.
3x: Mi 25. Jan. – 08. Feb. 15:30–16:45
Leitung: Giuseppina Spescha
Kosten: 56.– inkl. 20.– Mat.

Frei malen 12/4 1. + 2. KG
3x: Fr 20. Jan. – 03. Feb. 15:45–16:45
Leitung: Giuseppina Spescha
Kosten: 46.– inkl. 16.– Mat.

Frei malen 12/5 1. + 2. KG
3x: Mi 09.–23. Mai 14:05–15:05

Frei malen 12/6 ab 1. Kl.
3x: Mi 09.–23. Mai 15:30–16:45
Leitung: Giuseppina Spescha
Kosten: 56.– inkl. 20.– Mat.

Töpfern

Ton-Stele ab 1. Kl.
2x: Mi 07. März 14:05–16:35
+ Mi 28. März 14:05–15:35
Leitung: Giuseppina Spescha
Kosten: 38.– + Mat. indiv.
ab 15.– bis ca. 20.–

Veloflickputz

Veloflickputz 12/1 ab 2. Kl.
1x: Mi 11. April 18:30–20:00
Leitung: Velo-Team
Kosten: 10.– inkl. Putzmittel 2.–,
exkl. kleine Ersatzteile

